

BOLIGTYPE A

137 m² · 6 værelser



SØNDRE KYST

POSTILLIONEN

Søndre Molevej 10B, 1. sal, lejl. 01

Søndre Molevej 10B, 2. sal, lejl. 09



-  Rå betonvægge med transparent overfladebehandling
-  Opvaskemaskine
-  Ovn
-  Køle-/fryseskab
-  Vaskemaskine/Tørretumbler
-  Teknik/Skakt
-  Skab

1:100

1m

5m



Bemærk, at de i plantegningen anførte mål fra væg til væg ikke tager højde for indsat inventar såsom skabe, køkkenelementer, indvendige trapper mv. Alle oplyste mål og arealer er foreløbige og evt. afrundet. Tekniskabe, trappekerner o.lign. kan få en anden placering eller et større omfang end vist på plantegningen. Der tages forbehold for mindre ændringer i byggeriet samt konsekvenserne af den endelige kontrolopmåling af boligens areal udført af beskikket landinspektør. Der henvises i øvrigt til købsaftalens og dennes eventuelle bilag.

Tegningsversion af 19.09.2022. Forbehold for taste- og tegningsfejl.

BOLIGTYPE A1

143 m² · 6 værelser

Søndre Molevej 10B, 3. sal, lejl. 17



SØNDRE KYST

POSTILLIONEN



-  Rå betonvægge med transparent overfladebehandling
-  Opvaskemaskine
-  Ovn
-  Køle-/fryseskab
-  Vaskemaskine/Tørretumbler
-  Teknik/Skakt
-  Skab



Bemærk, at de i plantegningen anførte mål fra væg til væg ikke tager højde for indsat inventar såsom skabe, køkkenelementer; indvendige trapper mv. Alle oplyste mål og arealer er foreløbige og evt. afrundet. Tekniskabe, trappekerner o.lign. kan få en anden placering eller et større omfang end vist på plantegningen. Der tages forbehold for mindre ændringer i byggeriet samt konsekvenserne af den endelige kontrolopmåling af boligens areal udført af beskikket landinspektør. Der henvises i øvrigt til kobsaftalens og dennes eventuelle bilag.

Tegningsversion af 19.09.2022. Forbehold for taste- og tegningsfejl.

BOLIGTYPE A2

143 m² · 6 værelser



SØNDRE KYST

POSTILLIONEN

Søndre Molevej 10B, 4. sal, lejl. 24



-  Rå betonvægge med transparent overfladebehandling
-  Opvaskemaskine
-  Ovn
-  Køle-/fryseskab
-  Vaskemaskine/Tørretumbler
-  Teknik/Skakt
-  Skab

1:100

1m

5m



Bemærk, at de i plantegningen anførte mål fra væg til væg ikke tager højde for indsat inventar såsom skabe, køkkenelementer, indvendige trapper mv. Alle oplyste mål og arealer er foreløbige og evt. afrundet. Tekniskabe, trappeskakker o.lign. kan få en anden placering eller et større omfang end vist på plantegningen. Der tages forbehold for mindre ændringer i byggeriet samt konsekvenserne af den endelige kontrolopmåling af boligens areal udført af beskikket landinspektør. Der henvises i øvrigt til købsaftalens og dennes eventuelle bilag.

Tegningsversion af 19.09.2022. Forbehold for taste- og tegningsfejl.

BOLIGTYPE A4

150 m² · 6 værelser



SØNDRE KYST

POSTILLIONEN

Søndre Molevej 10B, 6. sal, lejl. 29



-  Rå betonvægge med transparent overfladebehandling
-  Opvaskemaskine
-  Ov
-  Køle-/fryseskab
-  Vaskemaskine/Tørretumbler
-  Teknik/Skakt
-  Skab



Bemærk, at de i plantegningen anførte mål fra væg til væg ikke tager højde for indsat inventar såsom skabe, kokkenelementer, indvendige trapper mv. Alle oplyste mål og arealer er foreløbige og evt. afrundet. Tekniskabe, trappekerner o.lign. kan få en anden placering eller et større omfang end vist på plantegningen. Der tages forbehold for mindre ændringer i byggeriet samt konsekvenserne af den endelige kontrolopmåling af boligens areal udført af beskikket landinspektør. Der henvises i øvrigt til købsaftalens og dennes eventuelle bilag.

Tegningsversion af 29.08.2024. Forbehold for taste- og tegningsfejl.

BOLIGTYPE A3

152 m² · 6 værelser

Søndre Molevej 10B, 5. sal, lejl. 28



SØNDRE KYST
POSTILLIONEN



- Rå betonvægge med transparent overfladebehandling
- Opvaskemaskine
- Ovn
- Køle-/fryseskab
- Vaskemaskine/Tørretumbler
- Teknik/Skakt
- Skab



Bemærk, at de i plantegningen anførte mål fra væg til væg ikke tager højde for indsat inventar såsom skabe, køkkenelementer, indvendige trapper mv. Alle oplyste mål og arealer er foreløbige og evt. afrundet. Teknikskabe, trappeskakker o.lign. kan få en anden placering eller et større omfang end vist på plantegningen. Der tages forbehold for mindre ændringer i byggeriet samt konsekvenserne af den endelige kontrolmåling af boligens areal udført af beskikket landinspektør. Der henvises i øvrigt til lejekontrakten og dennes eventuelle bilag.

Tegningsversion af 29.08.2024. Forbehold for taste- og tegningsfejl.



BOLIGTYPE B

69 m² · 2 værelser



SØNDRE KYST

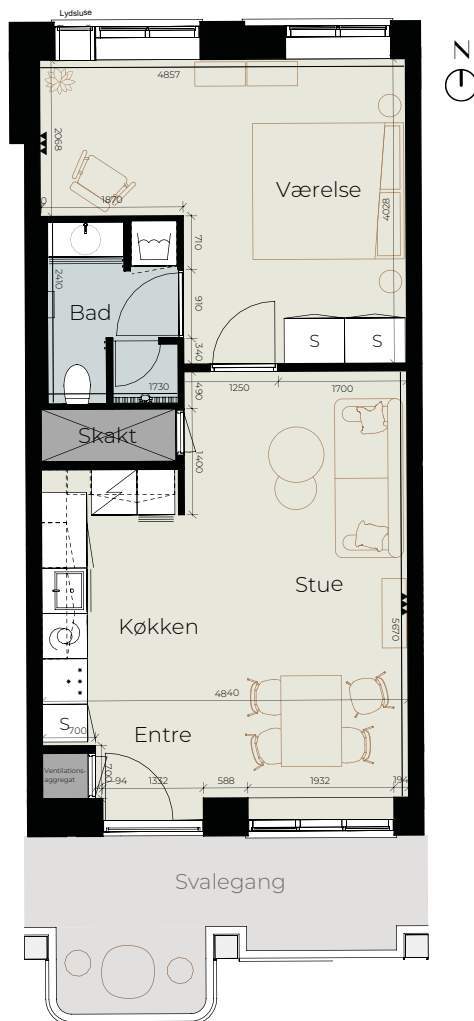
POSTILLIONEN

Søndre Molevej 10B, 1. sal, lejl. 04

Søndre Molevej 10B, 2. sal, lejl. 12

Søndre Molevej 10B, 3. sal, lejl. 19

Søndre Molevej 10B, 4. sal, lejl. 25



-  Rå betonvægge med transparent overfladebehandling
-  Opvaskemaskine
-  Ovn
-  Køle-/fryseskab
-  Vaskemaskine/Tørretumbler
-  Teknik/Skækt
-  Skab

1:100

1 m

5 m



Bemærk, at de i plantegningen anførte mål fra væg til væg ikke tager højde for indsat inventar såsom skabe, køkkenelementer, indvendige trapper mv. Alle oplyste mål og arealer er foreløbige og evt. afrundet. Tekniskabe, trappekerner o.lign. kan få en anden placering eller et større omfang end vist på plantegningen. Der tages forbehold for mindre ændringer i byggeriet samt konsekvenserne af den endelige kontrolopmåling af boligens areal udført af beskikket landinspektør. Der henvises i øvrigt til købsaftalens og dennes eventuelle bilag.

Tegningsversion af 19.09.2022. Forbehold for taste- og tegningsfejl.

BOLIGTYPE C

65 m² · 2 værelser



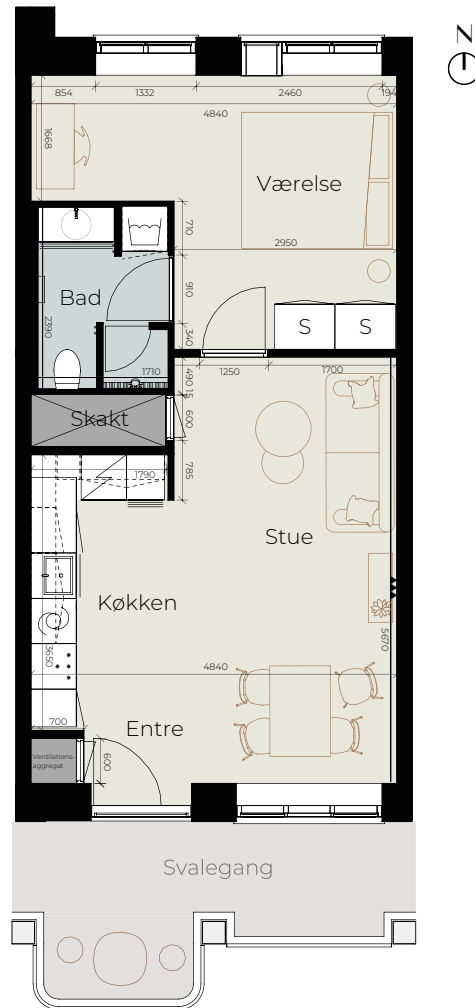
SØNDRE KYST

POSTILLIONEN

Søndre Molevej 10B, 1. sal, lejl. 05

Søndre Molevej 10B, 2. sal, lejl. 13

Søndre Molevej 10B, 3. sal, lejl. 20



-  Rå betonvægge med transparent overfladebehandling
-  Opvaskemaskine
-  Ovn
-  Køle-/fryseskab
-  Vaskemaskine/Tørretumbler
-  Teknik/Skakt
-  Skab

1:100

1 m 5 m



Bemærk, at de i plantegningen anførte mål fra væg til væg ikke tager højde for indsat inventar såsom skabe, kokkenelementer, indvendige trapper mv. Alle oplyste mål og arealer er foreløbige og evt. afrundet. Tekniskabe, trappekerner o.lign. kan få en anden placering eller et større omfang end vist på plantegningen. Der tages forbehold for mindre ændringer i byggeriet samt konsekvenserne af den endelige kontrolmåling af boligens areal udført af beskikket landinspektør. Der henvises i øvrigt til købsaftalens og dennes eventuelle bilag.

Tegningsversion af 19.09.2022. Forbehold for taste- og tegningsfejl.

BOLIGTYPE C1

70 m² · 2 værelser

Søndre Molevej 10B, 4. sal, lejl. 26



SØNDRE KYST

POSTILLIONEN



- Rå betonvægge med transparent overfladebehandling
- Opvaskemaskine
- Ovn
- Køle-/fryseskab
- Vaskemaskine/Tørretumbler
- Teknik/Skakt
- Skab



Bemærk, at de i plantegningen anførte mål fra væg til væg ikke tager højde for indsat inventar såsom skabe, køkkenelementer, indvendige trapper mv. Alle oplyste mål og arealer er foreløbige og evt. afrundet. Tekniskabe, trappekerner o.lign. kan få en anden placering eller et større omfang end vist på plantegningen. Der tages forbehold for mindre ændringer i byggeriet samt konsekvenserne af den endelige kontrolopmåling af boligens areal udført af beskikket landinspektør. Der henvises i øvrigt til købsaftalens og dennes eventuelle bilag.

Tegningsversion af 19.09.2022. Forbehold for taste- og tegningsfejl.

BOLIGTYPE D

72 m² · 3 værelser

Søndre Molevej 10B, 1. sal, lejl. 06

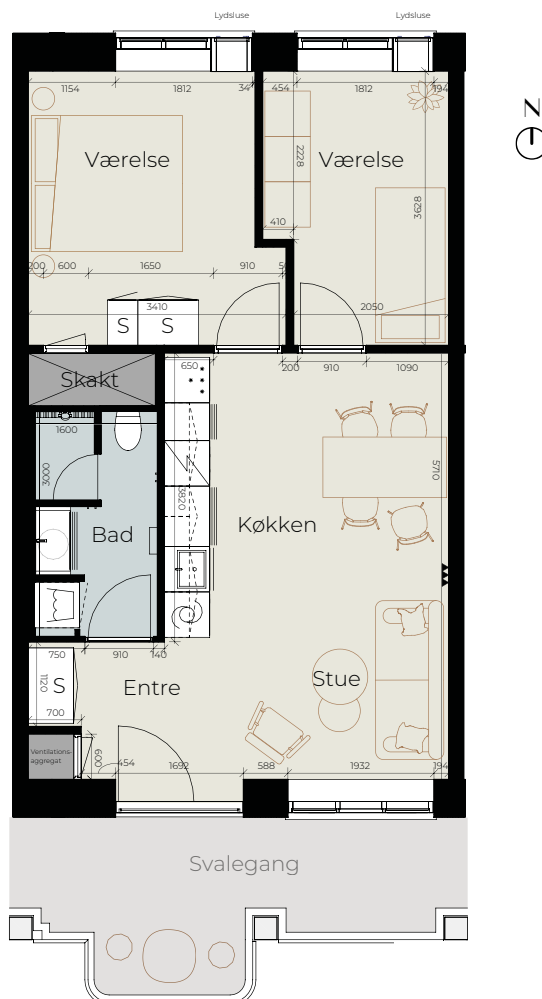
Søndre Molevej 10B, 2. sal, lejl. 14

Søndre Molevej 10B, 3. sal, lejl. 21



SØNDRE KYST

POSTILLIONEN



-  Rå betonvægge med transparent overfladebehandling
-  Opvaskemaskine
-  Ovn
-  Køle-/fryseskab
-  Vaskemaskine/Tørretumbler
-  Teknik/Skakt
-  Skab



Bemærk, at de i plantegningen anførte mål fra væg til væg ikke tager højde for indsat inventar såsom skabe, køkkenelementer, indvendige trapper mv. Alle oplyste mål og arealer er foreløbige og evt. afrundet. Tekniskabe, trappekerner o.lign. kan få en anden placering eller et større omfang end vist på plantegningen. Der tages forbehold for mindre ændringer i byggeriet samt konsekvenserne af den endelige kontrolopmåling af boligens areal udført af beskikket landinspektør. Der henvises i øvrigt til købsaftalens og dennes eventuelle bilag.

Tegningsversion af 19.09.2022. Forbehold for taste- og tegningsfejl.

BOLIGTYPE E

72-73 m² · 3 værelser



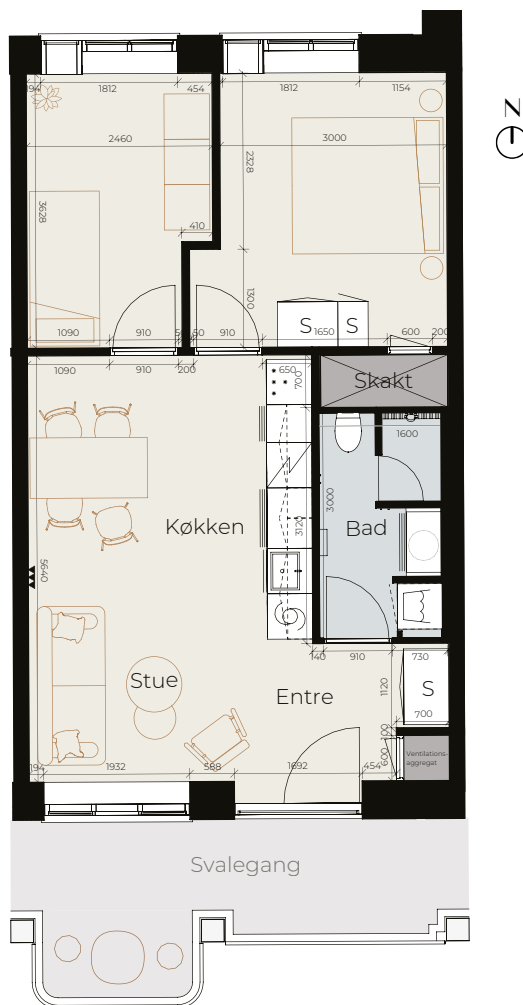
SØNDRE KYST

POSTILLIONEN

Søndre Molevej 10B, 1. sal, lejl. 07

Søndre Molevej 10B, 2. sal, lejl. 15

Søndre Molevej 10B, 3. sal, lejl. 22



-  Rå betonvægge med transparent overfladebehandling
-  Opvaskemaskine
-  Ovn
-  Køle-/fryseskab
-  Vaskemaskine/Tørretumbler
-  Teknik/Skakt
-  Skab

1:100

1 m

5 m



Bemærk, at de i plantegningen anførte mål fra væg til væg ikke tager højde for indsat inventar såsom skabe, køkkenelementer, indvendige trapper mv. Alle oplyste mål og arealer er foreløbige og evt. afrundet. Tekniskabe, trappekerner o.lign. kan få en anden placering eller et større omfang end vist på plantegningen. Der tages forbehold for mindre ændringer i byggeriet samt konsekvenserne af den endelige kontrolopmåling af boligens areal udført af beskikket landinspektør. Der henvises i øvrigt til købsaftalens og dennes eventuelle bilag.

Tegningsversion af 19.09.2022. Forbehold for taste- og tegningsfejl.

BOLIGTYPE F

66-68 m² · 2 værelser



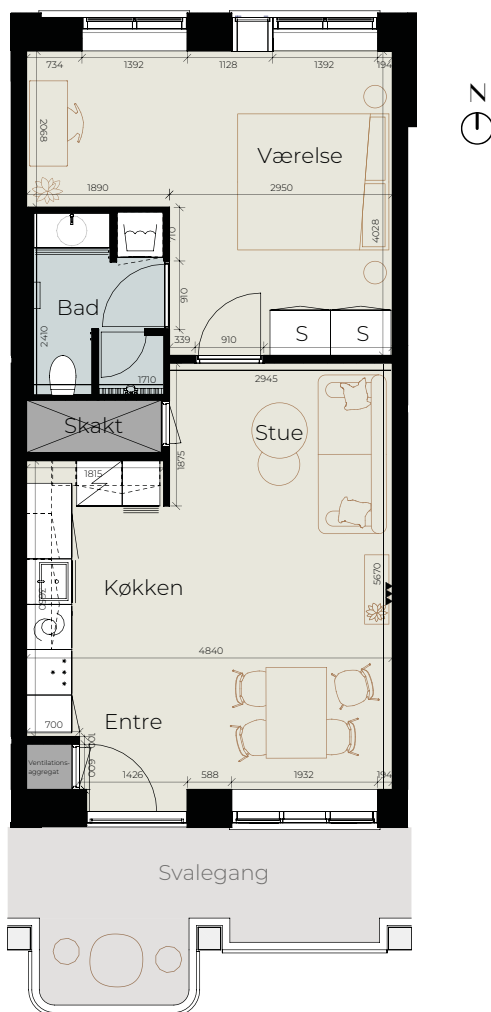
SØNDRE KYST

POSTILLIONEN

Søndre Molevej 10B, 1. sal, lejl. 08

Søndre Molevej 10B, 2. sal, lejl. 16

Søndre Molevej 10B, 3. sal, lejl. 23



-  Rå betonvægge med transparent overfladebehandling
-  Opvaskemaskine
-  Ovn
-  Køle-/fryseskab
-  Vaskemaskine/Tørretumbler
-  Teknik/Skakt
-  Skab



Bemærk, at de i plantegningen anførte mål fra væg til væg ikke tager højde for indsat inventar såsom skabe, køkkenelementer, indvendige trapper mv. Alle oplyste mål og arealer er foreløbige og evt. afrundet. Tekniskabe, trappekerner o.lign. kan få en anden placering eller et større omfang end vist på plantegningen. Der tages forbehold for mindre ændringer i byggeriet samt konsekvenserne af den endelige kontrolopmåling af boligens areal udført af beskikket landinspektør. Der henvises i øvrigt til købsaftalens og dennes eventuelle bilag.

Tegningsversion af 19.09.2022. Forbehold for taste- og tegningsfejl.

BOLIGTYPE F1

73 m² · 2 værelser

Søndre Molevej 10B, 4. sal, lejl. 27



SØNDRE KYST

POSTILLIONEN



- Rå betonvægge med transparent overfladebehandling
- Opvaskemaskine
- Ovn
- Køle-/fryseskab
- Vaskemaskine/Tørretumbler
- Teknik/Skakt
- Skab

1:100

1 m

5 m



Bemærk, at de i plantegningen anførte mål fra væg til væg ikke tager højde for indsat inventar såsom skabe, køkkenelementer, indvendige trapper mv. Alle oplyste mål og arealer er foreløbige og evt. afrundet. Tekniskabe, trappekerner o.lign. kan få en anden placering eller et større omfang end vist på plantegningen. Der tages forbehold for mindre ændringer i byggeriet samt konsekvenserne af den endelige kontrolopmåling af boligens areal udført af beskikket landinspektør. Der henvises i øvrigt til købsaftalens og dennes eventuelle bilag.

Tegningsversion af 19.09.2022. Forbehold for taste- og tegningsfejl.

BOLIGTYPE G

80 m² · 3 værelser



SØNDRE KYST

POSTILLIONEN

Søndre Molevej 10C, 1. sal, lejl. 04

Søndre Molevej 10C, 2. sal, lejl. 07

Søndre Molevej 10C, 3. sal, lejl. 10

Søndre Molevej 10C, 4. sal, lejl. 13



-  Rå betonvægge med transparent overfladebehandling
-  Opvaskemaskine
-  Ovn
-  Køle-/fryseskab
-  Vaskemaskine/Tørretumbler
-  Teknik/Skakt
-  Skab



Bemærk, at de i plantegningen anførte mål fra væg til væg ikke tager højde for indsat inventar såsom skabe, køkkenelementer, indvendige trapper mv. Alle oplyste mål og arealer er foreløbige og evt. afrundet. Tekniskabe, trappekerner o.lign. kan få en anden placering eller et større omfang end vist på plantegningen. Der tages forbehold for mindre ændringer i byggeriet samt konsekvenserne af den endelige kontrolopmåling af boligens areal udført af beskikket landinspektør. Der henvises i øvrigt til købsaftalens og dennes eventuelle bilag.

Tegningsversion af 19.09.2022. Forbehold for taste- og tegningsfejl.

BOLIGTYPE H

83 m² · 2 værelser



SØNDRE KYST

POSTILLIONEN

Søndre Molevej 10C, 1. sal, lejl. 06


Søndre Molevej 10C, 2. sal, lejl. 09

Søndre Molevej 10C, 3. sal, lejl. 12

Søndre Molevej 10C, 4. sal, lejl. 15

Søndre Molevej 10C, 5. sal, lejl. 17



-  Rå betonvægge med transparent overfladebehandling
-  Opvaskemaskine
-  Ovn
-  Køle-/fryseskab
-  Vaskemaskine/Tørretumbler
-  Teknik/Skakt
-  Skab

1:100

1 m

5 m



Bemærk, at de i plantegningen anførte mål fra væg til væg ikke tager højde for indsat inventar såsom skabe, køkkenelementer, indvendige trapper mv. Alle oplyste mål og arealer er foreløbige og evt. afrundet. Tekniskabe, trappekerner o.lign. kan få en anden placering eller et større omfang end vist på plantegningen. Der tages forbehold for mindre ændringer i byggeriet samt konsekvenserne af den endelige kontrolopmåling af boligens areal udført af beskikket landinspektør. Der henvises i øvrigt til købsaftalens og dennes eventuelle bilag.

Tegningsversion af 19.09.2022. Forbehold for taste- og tegningsfejl.

BOLIGTYPE I

74 m² · 2 værelser



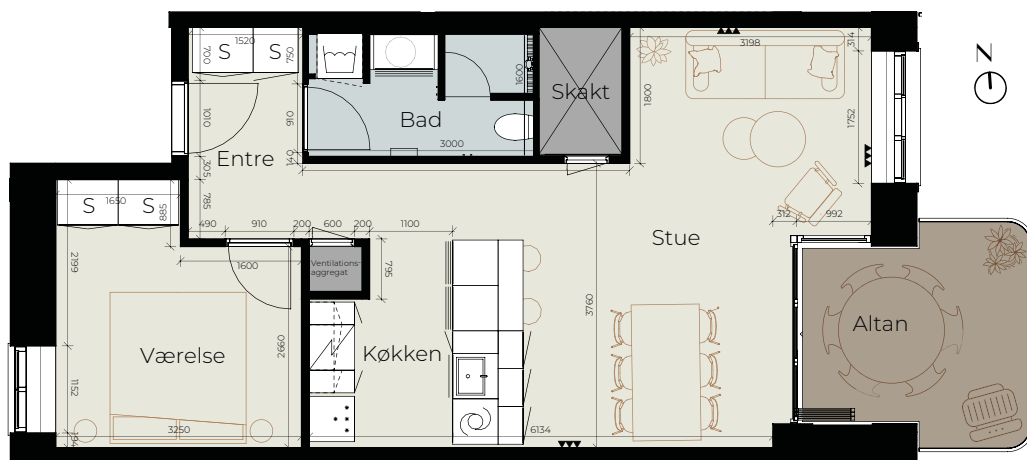
SØNDRE KYST

POSTILLIONEN

Søndre Molevej 10C, 1. sal, lejl. 05

Søndre Molevej 10C, 2. sal, lejl. 08

Søndre Molevej 10C, 3. sal, lejl. 11



-  Rå betonvægge med transparent overfladebehandling
-  Opvaskemaskine
-  Ovn
-  Køle-/fryseskab
-  Vaskemaskine/Tørretumbler
-  Teknik/Skåb
-  Skåb



Bemærk, at de i plantegningen anførte mål fra væg til væg ikke tager højde for indsat inventar såsom skabe, køkkenelementer, indvendige trapper mv. Alle oplyste mål og arealer er foreløbige og evt. afrundet. Tekniskabe, trappekerner o.lign. kan få en anden placering eller et større omfang end vist på plantegningen. Der tages forbehold for mindre ændringer i byggeriet samt konsekvenserne af den endelige kontrolopmåling af boligens areal udført af beskikket landinspektør. Der henvises i øvrigt til købsaftalens og dennes eventuelle bilag.

Tegningsversion af 19.09.2022. Forbehold for taste- og tegningsfejl.

BOLIGTYPE J

112 m² · 4 værelser



SØNDRE KYST

POSTILLIONEN

Søndre Molevej 10D, 1. sal, lejl. 01

Søndre Molevej 10D, 2. sal, lejl. 03

Søndre Molevej 10D, 3. sal, lejl. 05



-  Rå betonvægge med transparent overfladebehandling
-  Opvaskemaskine
-  Ovn
-  Køle-/fryseskab
-  Vaskemaskine/Tørretumbler
-  Teknik/Skakt
-  Skab

1:100

1 m

5 m



Bemærk, at de i plantegningen anførte mål fra væg til væg ikke tager højde for indsat inventar såsom skabe, køkkenelementer, indvendige trapper mv. Alle oplyste mål og arealer er foreløbige og evt. afrundet. Tekniskabe, trappekerner o.lign. kan få en anden placering eller et større omfang end vist på plantegningen. Der tages forbehold for mindre ændringer i byggeriet samt konsekvenserne af den endelige kontrolopmåling af boligens areal udført af beskikket landinspektør. Der henvises i øvrigt til købsaftalens og dennes eventuelle bilag.

Tegningsversion af 19.09.2022. Forbehold for taste- og tegningsfejl.

BOLIGTYPE K

89 m² · 3 værelser



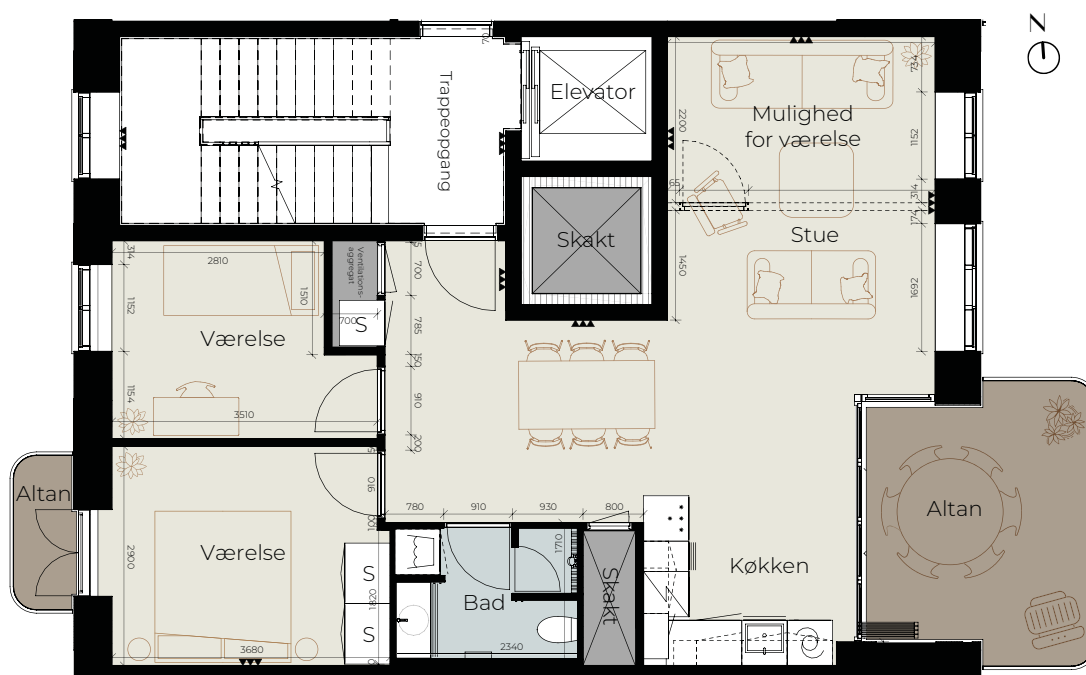
SØNDRE KYST

POSTILLIONEN

Søndre Molevej 10D, 1. sal, lejl. 02

Søndre Molevej 10D, 2. sal, lejl. 04

Søndre Molevej 10D, 3. sal, lejl. 06



-  Rå betonvægge med transparent overfladebehandling
-  Opvaskemaskine
-  Ovn
-  Køle-/fryseskab
-  Vaskemaskine/Tørretumbler
-  Teknik/Skakt
-  Skab

1:100

1 m

5 m



Bemærk, at de i plantegningen anførte mål fra væg til væg ikke tager højde for indsat inventar såsom skabe, køkkenelementer, indvendige trapper mv. Alle oplyste mål og arealer er foreløbige og evt. afrundet. Tekniskabe, trappekerner o.lign. kan få en anden placering eller et større omfang end vist på plantegningen. Der tages forbehold for mindre ændringer i byggeriet samt konsekvenserne af den endelige kontrolopmåling af boligens areal udført af beskikket landinspektør. Der henvises i øvrigt til købsaftalens og dennes eventuelle bilag.

Tegningsversion af 02.02.2023. Forbehold for taste- og tegningsfejl.

BOLIGTYPE K1

90 m² · 3 værelser



SØNDRE KYST

POSTILLIONEN

Søndre Molevej 10D, 4. sal, lejl. 07



- Rå betonvægge med transparent overfladebehandling
- Opvaskemaskine
- Ovn
- Køle-/fryseskab
- Vaskemaskine/Tørretumbler
- Teknik/Skakt
- Skab



Bemærk, at de i plantegningen anførte mål fra væg til væg ikke tager højde for indsat inventar såsom skabe, køkkenelementer, indvendige trapper mv. Alle oplyste mål og arealer er foreløbige og evt. afrundet. Tekniskabe, trappekerner o.lign. kan få en anden placering eller et større omfang end vist på plantegningen. Der tages forbehold for mindre ændringer i byggeriet samt konsekvenserne af den endelige kontrolopmåling af boligens areal udført af beskikket landinspektør. Der henvises i øvrigt til købsaftalens og dennes eventuelle bilag.

Tegningsversion af 24.05.2023 Forbehold for taste- og tegningsfejl.

BOLIGTYPE L

82 m² · 3 værelser



SØNDRE KYST

POSTILLIONEN

Søndre Molevej 10E, 1. sal, lejl. 04

Søndre Molevej 10E, 2. sal, lejl. 07

Søndre Molevej 10E, 3. sal, lejl. 10



-  Rå betonvægge med transparent overfladebehandling
-  Opvaskemaskine
-  Ovn
-  Køle-/fryseskab
-  Vaskemaskine/Tørretumbler
-  Teknik/Skakt
-  Skab



Bemærk, at de i plantegningen anførte mål fra væg til væg ikke tager højde for indsat inventar såsom skabe, køkkenelementer, indvendige trapper mv. Alle oplyste mål og arealer er foreløbige og evt. afrundet. Tekniskabe, trappekerner o.lign. kan få en anden placering eller et større omfang end vist på plantegningen. Der tages forbehold for mindre ændringer i byggeriet samt konsekvenserne af den endelige kontrolopmåling af boligens areal udført af beskikket landinspektør. Der henvises i øvrigt til købsaftalens og dennes eventuelle bilag.

Tegningsversion af 24.05.2025. Forbehold for taste- og tegningsfejl.

BOLIGTYPE L1

85 m² · 3 værelser



SØNDRE KYST

POSTILLIONEN

Søndre Molevej 10E, 4. sal, lejl. 13



- Rå betonvægge med transparent overfladebehandling
- Opvaskemaskine
- Ovn
- Køle-/fryseskab
- Vaskemaskine/Tørretumbler
- Teknik/Skakt
- Skab

1:100

1m 5m



Bemærk, at de i plantegningen anførte mål fra væg til væg ikke tager højde for indsat inventar såsom skabe, køkkenelementer, indvendige trapper mv. Alle oplyste mål og arealer er foreløbige og evt. afrundet. Tekniskabe, trappekerner o.lign. kan få en anden placering eller et større omfang end vist på plantegningen. Der tages forbehold for mindre ændringer i byggeriet samt konsekvenserne af den endelige kontrolopmåling af boligens areal udført af beskikket landinspektør. Der henvises i øvrigt til købsaftalens og dennes eventuelle bilag.

Tegningsversion af 19.09.2022. Forbehold for taste- og tegningsfejl.

BOLIGTYPE Mst

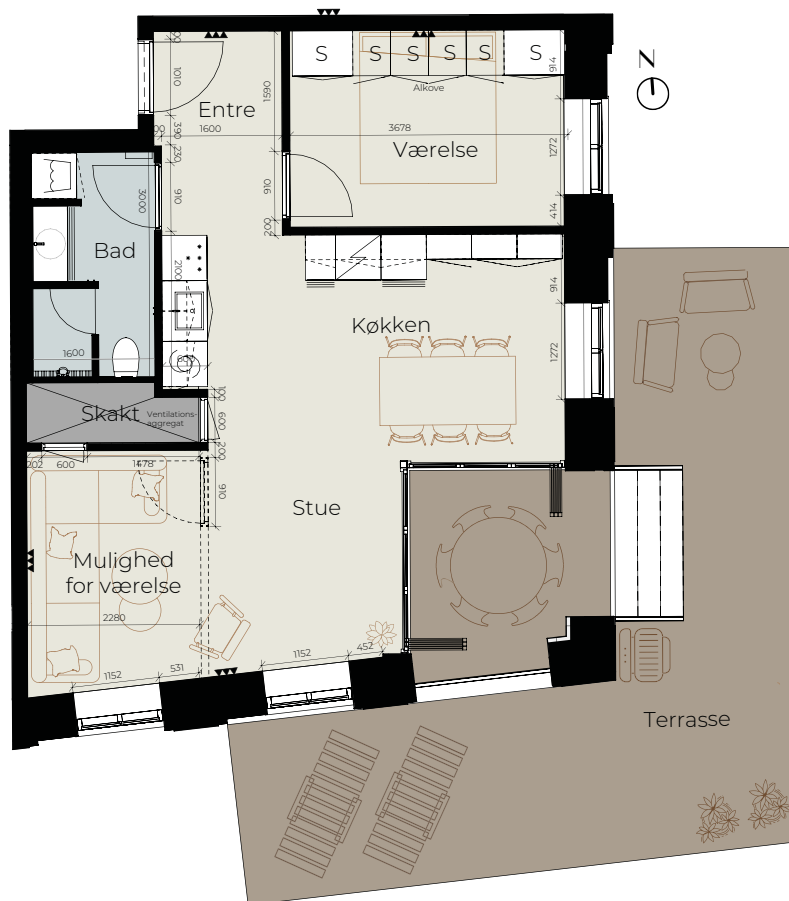
73 m² · 2 værelser

Søndre Molevej 10E, stuen, lejl. 02



SØNDRE KYST

POSTILLIONEN



-  Rå betonvægge med transparent overfladebehandling
-  Opvaskemaskine
-  Ovn
-  Køle-/fryseskab
-  Vaskemaskine/Tørretumbler
-  Teknik/Skakt
-  Skab

1:100

1 m

5 m



Bemærk, at de i plantegningen anførte mål fra væg til væg ikke tager højde for indsat inventar såsom skabe, køkkenelementer, indvendige trapper mv. Alle oplyste mål og arealer er foreløbige og evt. afrundet. Tekniskabe, trappekerner o.lign. kan få en anden placering eller et større omfang end vist på plantegningen. Der tages forbehold for mindre ændringer i byggeriet samt konsekvenserne af den endelige kontrolopmåling af boligens areal udført af beskikket landinspektør. Der henvises i øvrigt til købsaftalens og dennes eventuelle bilag.

Tegningsversion af 19.09.2022. Forbehold for taste- og tegningsfejl.

BOLIGTYPE M

74 m² · 2 værelser

Søndre Molevej 10E, 1. sal, lejl. 05

Søndre Molevej 10E, 2. sal, lejl. 08

Søndre Molevej 10E, 3. sal, lejl. 11



SØNDRE KYST

POSTILLIONEN



- Rå betonvægge med transparent overfladebehandling
- Opvaskemaskine
- Ovn
- Køle-/fryseskab
- Vaskemaskine/Tørretumbler
- Teknik/Skakt
- Skab

1:100

1 m

5 m



Bemærk, at de i plantegningen anførte mål fra væg til væg ikke tager højde for indsat inventar såsom skabe, køkkenelementer, indvendige trapper mv. Alle oplyste mål og arealer er foreløbige og evt. afrundet. Tekniskabe, trappekerner o.lign. kan få en anden placering eller et større omfang end vist på plantegningen. Der tages forbehold for mindre ændringer i byggeriet samt konsekvenserne af den endelige kontrolopmåling af boligens areal udført af beskikket landinspektør. Der henvises i øvrigt til købsaftalens og dennes eventuelle bilag.

Tegningsversion af 19.09.2022. Forbehold for taste- og tegningsfejl.

BOLIGTYPE Nst

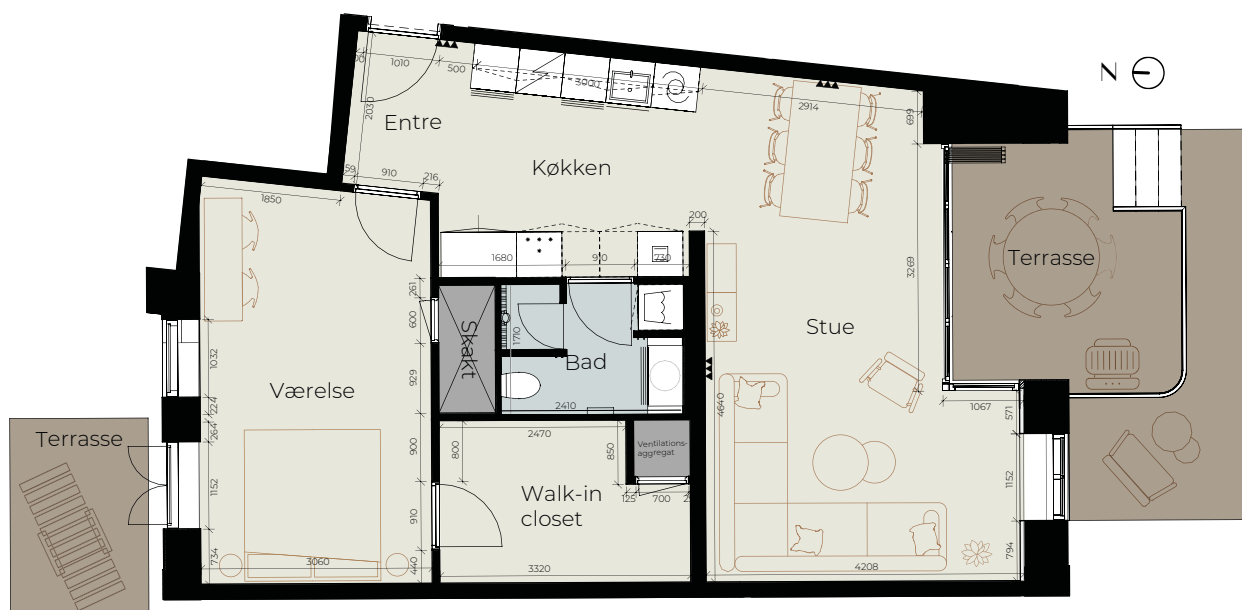
85 m² · 2 værelser

Søndre Molevej 10E, stuen, lejl. 03



SØNDRE KYST

POSTILLIONEN



-  Rå betonvægge med transparent overfladebehandling
-  Opvaskemaskine
-  Ovn
-  Køle-/fryseskab
-  Vaskemaskine/Tørretumbler
-  Teknik/Skakt
-  Skab



Bemærk, at de i plantegningen anførte mål fra væg til væg ikke tager højde for indsat inventar såsom skabe, køkkenelementer, indvendige trapper mv. Alle oplyste mål og arealer er foreløbige og evt. afrundet. Tekniskabe, trappekerner o.lign. kan få en anden placering eller et større omfang end vist på plantegningen. Der tages forbehold for mindre ændringer i byggeriet samt konsekvenserne af den endelige kontrolopmåling af boligens areal udført af beskikket landinspektør. Der henvises i øvrigt til købsaftalens og dennes eventuelle bilag.

Tegningsversion af 19.09.2022. Forbehold for taste- og tegningsfejl.

BOLIGTYPE N

85 m² · 2 værelser

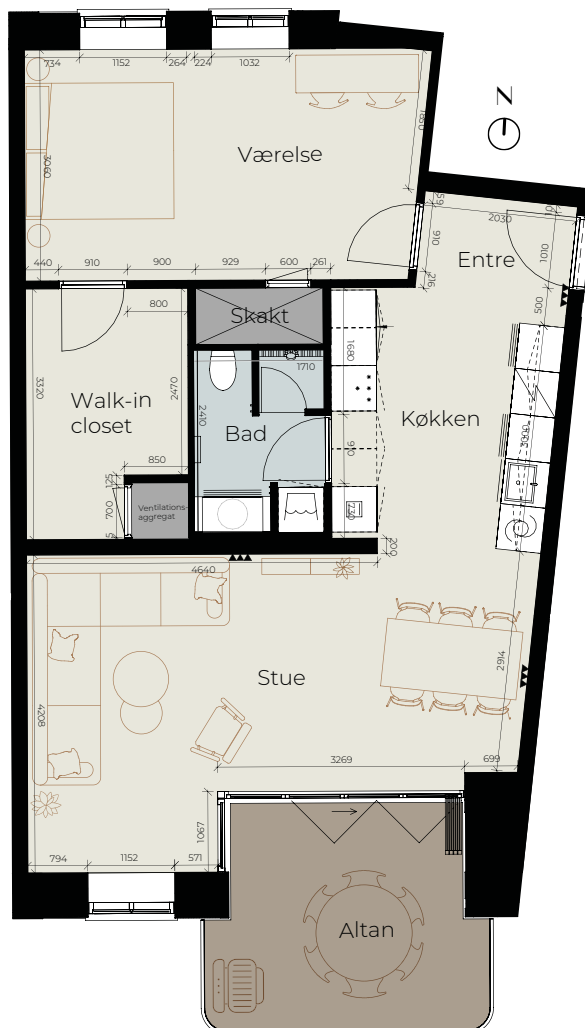
Søndre Molevej 10E, 1. sal, lejl. 06

Søndre Molevej 10E, 2. sal, lejl. 09



SØNDRE KYST

POSTILLIONEN



-  Rå betonvægge med transparent overfladebehandling
-  Opvaskemaskine
-  Ovn
-  Køle-/fryseskab
-  Vaskemaskine/Tørretumbler
-  Teknik/Skakt
-  Skab

1:100

1 m

5 m



Bemærk, at de i plantegningen anførte mål fra væg til væg ikke tager højde for indsat inventar såsom skabe, køkkenelementer, indvendige trapper mv. Alle oplyste mål og arealer er foreløbige og evt. afrundet. Tekniskabe, trappekerner o.lign. kan få en anden placering eller et større omfang end vist på plantegningen. Der tages forbehold for mindre ændringer i byggeriet samt konsekvenserne af den endelige kontrolopmåling af boligens areal udført af beskikket landinspektør. Der henvises i øvrigt til købsaftalens og dennes eventuelle bilag.

Tegningsversion af 19.09.2022. Forbehold for taste- og tegningsfejl.

BOLIGTYPE O

111 m² · 5 værelser


Søndre Molevej 10G, 2. sal, lejl. 04



SØNDRE KYST

POSTILLIONEN



-  Rå betonvægge med transparent overfladebehandling
-  Opvaskemaskine
-  Ovn
-  Køle-/fryseskab
-  Vaskemaskine/Tørretumbler
-  Teknik/Skakt
-  Skab

1:100

1 m

5 m



Bemærk, at de i plantegningen anførte mål fra væg til væg ikke tager højde for indsat inventar såsom skabe, køkkenelementer, indvendige trapper mv. Alle oplyste mål og arealer er foreløbige og evt. afrundet. Tekniskabe, trappekerner o.lign. kan få en anden placering eller et større omfang end vist på plantegningen. Der tages forbehold for mindre ændringer i byggeriet samt konsekvenserne af den endelige kontrolopmåling af boligens areal udført af beskikket landinspektør. Der henvises i øvrigt til købsaftalens og dennes eventuelle bilag.

Tegningsversion af 11.03.2023. Forbehold for taste- og tegningsfejl.

BOLIGTYPE P

92 m² · 4 værelser




SØNDRE KYST

POSTILLIONEN

Søndre Molevej 10G, 1. sal, lejl. 03

Søndre Molevej 10G, 2. sal, lejl. 05



-  Rå betonvægge med transparent overfladebehandling
-  Opvaskemaskine
-  Ovn
-  Køle-/fryseskab
-  Vaskemaskine/Tørretumbler
-  Teknik/Skakt
-  Skab

1:100

1 m

5 m



Bemærk, at de i plantegningen anførte mål fra væg til væg ikke tager højde for indsat inventar såsom skabe, køkkenelementer, indvendige trapper mv. Alle oplyste mål og arealer er foreløbige og evt. afrundet. Tekniskabe, trappekerner o.lign. kan få en anden placering eller et større omfang end vist på plantegningen. Der tages forbehold for mindre ændringer i byggeriet samt konsekvenserne af den endelige kontrolopmåling af boligens areal udført af beskikket landinspektør. Der henvises i øvrigt til købsaftalens og dennes eventuelle bilag.

Tegningsversion af 19.09.2022. Forbehold for taste- og tegningsfejl.

BOLIGTYPE Qst

90 m² · 3 værelser



SØNDRE KYST

POSTILLIONEN

Søndre Molevej 10H, stuen, lejl. 03



- Rå betonvægge med transparent overfladebehandling
- Opvaskemaskine
- Ovn
- Køle-/fryseskab
- Vaskemaskine/Tørretumbler
- Teknik/Skakt
- Skab



Bemærk, at de i plantegningen anførte mål fra væg til væg ikke tager højde for indsat inventar såsom skabe, køkkenelementer, indvendige trapper mv. Alle oplyste mål og arealer er foreløbige og evt. afrundet. Tekniskabe, trappekerner o.lign. kan få en anden placering eller et større omfang end vist på plantegningen. Der tages forbehold for mindre ændringer i byggeriet samt konsekvenserne af den endelige kontrolopmåling af boligens areal udført af beskikket landinspektør. Der henvises i øvrigt til købsaftalens og dennes eventuelle bilag.

Tegningsversion af 19.09.2022. Forbehold for taste- og tegningsfejl.

BOLIGTYPE Q

89-90 m² · 3 værelser



SØNDRE KYST

POSTILLIONEN

Søndre Molevej 10H, 1. sal, lejl. 06

Søndre Molevej 10H, 2. sal, lejl. 09



-  Rå betonvægge med transparent overfladebehandling
-  Opvaskemaskine
-  Ovn
-  Køle-/fryseskab
-  Vaskemaskine/Tørretumbler
-  Teknik/Skakt
-  Skab

1:100

1 m

5 m



Bemærk, at de i plantegningen anførte mål fra væg til væg ikke tager højde for indsat inventar såsom skabe, køkkenelementer, indvendige trapper mv. Alle oplyste mål og arealer er foreløbige og evt. afrundet. Tekniskabe, trappekerner o.lign. kan få en anden placering eller et større omfang end vist på plantegningen. Der tages forbehold for mindre ændringer i byggeriet samt konsekvenserne af den endelige kontrolopmåling af boligens areal udført af beskikket landinspektør. Der henvises i øvrigt til købsaftalens og dennes eventuelle bilag.

Tegningsversion af 19.09.2022. Forbehold for taste- og tegningsfejl.

BOLIGTYPE Rst

84 m² · 3 værelser

Søndre Molevej 10H, stuen, lejl. 02



SØNDRE KYST

POSTILLIONEN



- Rå betonvægge med transparent overfladebehandling
- Opvaskemaskine
- Ovn
- Køle-/fryseskab
- Vaskemaskine/Tørretumbler
- Teknik/Skakt
- Skab



Bemærk, at de i plantegningen anførte mål fra væg til væg ikke tager højde for indsat inventar såsom skabe, køkkenelementer, indvendige trapper mv. Alle oplyste mål og arealer er foreløbige og evt. afrundet. Tekniskabe, trappekerner o.lign. kan få en anden placering eller et større omfang end vist på plantegningen. Der tages forbehold for mindre ændringer i byggeriet samt konsekvenserne af den endelige kontrolopmåling af boligens areal udført af beskikket landinspektør. Der henvises i øvrigt til købsaftalens og dennes eventuelle bilag.

Tegningsversion af 19.09.2022. Forbehold for taste- og tegningsfejl.

BOLIGTYPE R

85-86 m² · 3 værelser



SØNDRE KYST

POSTILLIONEN

Søndre Molevej 10H, 1. sal, lejl. 05

Søndre Molevej 10H, 2. sal, lejl. 08

Søndre Molevej 10H, 3. sal, lejl. 11

Søndre Molevej 10H, 4. sal, lejl. 14



-  Rå betonvægge med transparent overfladebehandling
-  Opvaskemaskine
-  Ovn
-  Køle-/fryseskab
-  Vaskemaskine/Tørretumbler
-  Teknik/Skakt
-  Skab

1:100



1m

5m



Bemærk, at de i plantegningen anførte mål fra væg til væg ikke tager højde for indsat inventar såsom skabe, køkkenelementer, indvendige trapper mv. Alle oplyste mål og arealer er foreløbige og evt. afrundet. Tekniskabe, trappekerner o.lign. kan få en anden placering eller et større omfang end vist på plantegningen. Der tages forbehold for mindre ændringer i byggeriet samt konsekvenserne af den endelige kontrolopmåling af boligens areal udført af beskikket landinspektør. Der henvises i øvrigt til kobsaftalens og dennes eventuelle bilag.

Tegningsversion af 19.09.2022. Forbehold for taste- og tegningsfejl.

BOLIGTYPE R1

89 m² · 3 værelser

Søndre Molevej 10H, 5. sal, lejl. 16



SØNDRE KYST

POSTILLIONEN



-  Rå betonvægge med transparent overfladebehandling
-  Opvaskemaskine
-  Ovn
-  Køle-/fryseskab
-  Vaskemaskine/Tørretumbler
-  Teknik/Skakt
-  Skab



Bemærk, at de i plantegningen anførte mål fra væg til væg ikke tager højde for indsat inventar såsom skabe, køkkenelementer, indvendige trapper mv. Alle oplyste mål og arealer er foreløbige og evt. afrundet. Tekniskabe, trappekerner o.lign. kan få en anden placering eller et større omfang end vist på plantegningen. Der tages forbehold for mindre ændringer i byggeriet samt konsekvenserne af den endelige kontrolopmåling af boligens areal udført af beskikket landinspektør. Der henvises i øvrigt til kobsaftalens og dennes eventuelle bilag.

Tegningsversion af 19.09.2022. Forbehold for taste- og tegningsfejl.

BOLIGTYPE S

126 m² · 4 værelser



SØNDRE KYST

POSTILLIONEN

Søndre Molevej 10H, 1. sal. lejl. 04

Søndre Molevej 10H, 2. sal. lejl. 07

Søndre Molevej 10H, 3. sal. lejl. 10



- Rå betonvægge med transparent overfladebehandling
- Opvaskemaskine
- Ovn
- Køle-/fryseskab
- Vaskemaskine/Tørretumbler
- Teknik/Skakt
- Skab



Bemærk, at de i plantegningen anførte mål fra væg til væg ikke tager højde for indsat inventar såsom skabe, køkkenelementer, indvendige trapper mv. Alle oplyste mål og arealer er foreløbige og evt. afrundet. Tekniskabe, trappekerner o.lign. kan få en anden placering eller et større omfang end vist på plantegningen. Der tages forbehold for mindre ændringer i byggeriet samt konsekvenserne af den endelige kontrolopmåling af boligens areal udført af beskikket landinspektør. Der henvises i øvrigt til købsaftalens og dennes eventuelle bilag.

Tegningsversion af 03.03.2023. Forbehold for taste- og tegningsfejl.

BOLIGTYPE S1

131 m² · 4 værelser



SØNDRE KYST

POSTILLIONEN

Søndre Molevej 10H, 4. sal, lejl. 13



-  Rå betonvægge med transparent overfladebehandling
-  Opvaskemaskine
-  Ovn
-  Køle-/fryseskab
-  Vaskemaskine/Tørretumbler
-  Teknik/Skakt
-  Skab



Bemærk, at de i plantegningen anførte mål fra væg til væg ikke tager højde for indsat inventar såsom skabe, køkkenelementer, indvendige trapper mv. Alle oplyste mål og arealer er foreløbige og evt. afrundet. Tekniskabe, trappekerner o.lign. kan få en anden placering eller et større omfang end vist på plantegningen. Der tages forbehold for mindre ændringer i byggeriet samt konsekvenserne af den endelige kontrolopmåling af boligens areal udført af beskikket landinspektør. Der henvises i øvrigt til købsaftalens og dennes eventuelle bilag.

Tegningsversion af 19.09.2022. Forbehold for taste- og tegningsfejl.

BOLIGTYPE T

130 m² · 4 værelser



SØNDRE KYST

POSTILLIONEN

Søndre Molevej 10B, 1. sal, lejl. 03

Søndre Molevej 10B, 2. sal, lejl. 11



-  Rå betonvægge med transparent overfladebehandling
-  Opvaskemaskine
-  Ovn
-  Køle-/fryseskab
-  Vaskemaskine/Tørretumbler
-  Teknik/Skakt
-  Skab



Bemærk, at de i plantegningen anførte mål fra væg til væg ikke tager højde for indsat inventar såsom skabe, køkkenelementer, indvendige trapper mv. Alle oplyste mål og arealer er foreløbige og evt. afrundet. Tekniskabe, trappekerner o.lign. kan få en anden placering eller et større omfang end vist på plantegningen. Der tages forbehold for mindre ændringer i byggeriet samt konsekvenserne af den endelige kontrolopmåling af boligens areal udført af beskikket landinspektør. Der henvises i øvrigt til købsaftalens og dennes eventuelle bilag.

Tegningsversion af 19.09.2022. Forbehold for taste- og tegningsfejl.

BOLIGTYPE T1

135 m² · 4 værelser

Søndre Molevej 10B, 3. sal, lejl. 18



SØNDRE KYST

POSTILLIONEN



-  Rå betonvægge med transparent overfladebehandling
-  Opvaskemaskine
-  Ovn
-  Køle-/fryseskab
-  Vaskemaskine/Tørretumbler
-  Teknik/Skakt
-  Skab



Bemærk, at de i plantegningen anførte mål fra væg til væg ikke tager højde for indsat inventar såsom skabe, køkkenelementer, indvendige trapper mv. Alle oplyste mål og arealer er foreløbige og evt. afrundet. Tekniskabe, trappekerner o.lign. kan få en anden placering eller et større omfang end vist på plantegningen. Der tages forbehold for mindre ændringer i byggeriet samt konsekvenserne af den endelige kontrolopmåling af boligens areal udført af beskikket landinspektør. Der henvises i øvrigt til kobsaftalens og dennes eventuelle bilag.

Tegningsversion af 19.09.2022. Forbehold for taste- og tegningsfejl.

BOLIGTYPE U

108 m² · 4 værelser



SØNDRE KYST

POSTILLIONEN

Søndre Molevej 10B, 1. sal, lejl. 02

Søndre Molevej 10B, 2. sal, lejl. 10



-  Rå betonvægge med transparent overfladebehandling
-  Opvaskemaskine
-  Ovn
-  Køle-/fryseskab
-  Vaskemaskine/Tørretumbler
-  Teknik/Skakt
-  Skab



Bemærk, at de i plantegningen anførte mål fra væg til væg ikke tager højde for indsat inventar såsom skabe, køkkenelementer, indvendige trapper mv. Alle oplyste mål og arealer er foreløbige og evt. afrundet. Tekniskabe, trappekerner o.lign. kan få en anden placering eller et større omfang end vist på plantegningen. Der tages forbehold for mindre ændringer i byggeriet samt konsekvenserne af den endelige kontrolopmåling af boligens areal udført af beskikket landinspektør. Der henvises i øvrigt til købsaftalens og dennes eventuelle bilag.

Tegningsversion af 19.09.2022. Forbehold for taste- og tegningsfejl.

BOLIGTYPE V

119 m² · 5 værelser



SØNDRE KYST

POSTILLIONEN

Søndre Molevej 10E, 3. sal, lejl. 12



-  Rå betonvægge med transparent overfladebehandling
-  Opvaskemaskine
-  Ovn
-  Køle-/fryseskab
-  Vaskemaskine/Tørretumbler
-  Teknik/Skakt
-  Skab



Bemærk, at de i plantegningen anførte mål fra væg til væg ikke tager højde for indsat inventar såsom skabe, køkkenelementer, indvendige trapper mv. Alle oplyste mål og arealer er foreløbige og evt. afrundet. Tekniskabe, trappekerner o.lign. kan få en anden placering eller et større omfang end vist på plantegningen. Der tages forbehold for mindre ændringer i byggeriet samt konsekvenserne af den endelige kontrolmåling af boligens areal udført af beskikket landinspektør. Der henvises i øvrigt til købsaftalens og dennes eventuelle bilag.

Tegningsversion af 19.09.2022. Forbehold for taste- og tegningsfejl.

BOLIGTYPE W

123 m² · 5 værelser



SØNDRE KYST

POSTILLIONEN

Søndre Molevej 10H, 3. sal, lejl. 12



- Rå betonvægge med transparent overfladebehandling
- Opvaskemaskine
- Ovn
- Køle-/fryseskab
- Vaskemaskine/Tørretumbler
- Teknik/Skakt
- Skab



Bemærk, at de i plantegningen anførte mål fra væg til væg ikke tager højde for indsat inventar såsom skabe, køkkenelementer, indvendige trapper mv. Alle oplyste mål og arealer er foreløbige og evt. afrundet. Tekniskabe, trappekerner o.lign. kan få en anden placering eller et større omfang end vist på plantegningen. Der tages forbehold for mindre ændringer i byggeriet samt konsekvenserne af den endelige kontrolopmåling af boligens areal udført af beskikket landinspektør. Der henvises i øvrigt til kobsaftalens og dennes eventuelle bilag.

Tegningsversion af 19.09.2022. Forbehold for taste- og tegningsfejl.

BOLIGTYPE W1

123 m² · 5 værelser

Søndre Molevej 10H, 4. sal, lejl. 15



SØNDRE KYST

POSTILLIONEN



- Rå betonvægge med transparent overfladebehandling
- Opvaskemaskine
- Ovn
- Køle-/fryseskab
- Vaskemaskine/Tørretumbler
- Teknik/Skakt
- Skab



Bemærk, at de i plantegningen anførte mål fra væg til væg ikke tager højde for indsat inventar såsom skabe, køkkenelementer, indvendige trapper mv. Alle oplyste mål og arealer er foreløbige og evt. afrundet. Tekniskabe, trappekerner o.lign. kan få en anden placering eller et større omfang end vist på plantegningen. Der tages forbehold for mindre ændringer i byggeriet samt konsekvenserne af den endelige kontrolopmåling af boligens areal udført af beskikket landinspektør. Der henvises i øvrigt til købsaftalens og dennes eventuelle bilag.

Tegningsversion af 19.09.2022. Forbehold for taste- og tegningsfejl.

BOLIGTYPE X

71 m² · 2 værelser

Søndre Molevej 10C, 4. sal, lejl. 14



SØNDRE KYST

POSTILLIONEN



-  Rå betonvægge med transparent overfladebehandling
-  Opvaskemaskine
-  Ovn
-  Køle-/fryseskab
-  Vaskemaskine/Tørretumbler
-  Teknik/Skakt
-  Skab



Bemærk, at de i plantegningen anførte mål fra væg til væg ikke tager højde for indsat inventar såsom skabe, køkkenelementer, indvendige trapper mv. Alle oplyste mål og arealer er foreløbige og evt. afrundet. Tekniskabe, trappekerner o.lign. kan få en anden placering eller et større omfang end vist på plantegningen. Der tages forbehold for mindre ændringer i byggeriet samt konsekvenserne af den endelige kontrolopmåling af boligens areal udført af beskikket landinspektør. Der henvises i øvrigt til kobsaftalens og dennes eventuelle bilag.

tegningsversion af 19.09.2022. Forbehold for taste- og tegningsfejl.

BOLIGTYPE Y

83 m² · 2 værelser

Søndre Molevej 10C, 5. sal, lejl. 16



SØNDRE KYST

POSTILLIONEN



- Rå betonvægge med transparent overfladebehandling
- Opvaskemaskine
- Ovn
- Køle-/fryseskab
- Vaskemaskine/Tørretumbler
- Teknik/Skakt
- Skab



Bemærk, at de i plantegningen anførte mål fra væg til væg ikke tager højde for indsat inventar såsom skabe, køkkenelementer, indvendige trapper mv. Alle oplyste mål og arealer er foreløbige og evt. afrundet. Tekniskabe, trappeskabe og lign. kan få en anden placering eller et større omfang end vist på plantegningen. Der tages forbehold for mindre ændringer i byggeriet samt konsekvenserne af den endelige kontrolmåling af boligens areal udført af beskikket landinspektør. Der henvises i øvrigt til købsaftalens og dennes eventuelle bilag.

Tegningsversion af 19.09.2022. Forbehold for taste- og tegningsfejl.

BOLIGTYPE Z

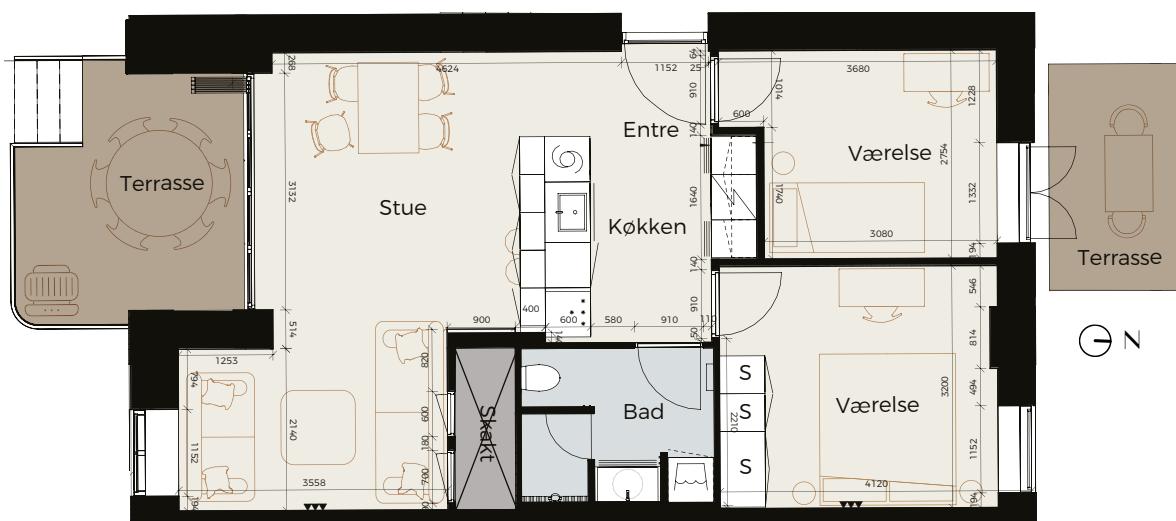
74 m² · 3 værelser

Søndre Molevej 10F, stuen



SØNDRE KYST

POSTILLIONEN



- Rå betonvægge med transparent overfladebehandling
- Opvaskemaskine
- Ovn
- Køle-/fryseskab
- Vaskemaskine/Tørretumbler
- Teknik/Skakt
- Skab



Bemærk, at de i plantegningen anførte mål fra væg til væg ikke tager højde for indsat inventar såsom skabe, køkkenelementer, indvendige trapper mv. Alle oplyste mål og arealer er foreløbige og evt. afrundet. Tekniskabe, trappekerner o.lign. kan få en anden placering eller et større omfang end vist på plantegningen. Der tages forbehold for mindre ændringer i byggeriet samt konsekvenserne af den endelige kontrolopmåling af boligens areal udført af beskikket landinspektør. Der henvises i øvrigt til kobsaftalens og dennes eventuelle bilag.

tegningssversion af 03.03.2023. Forbehold for taste- og tegningsfejl.

BOLIGTYPE Æ

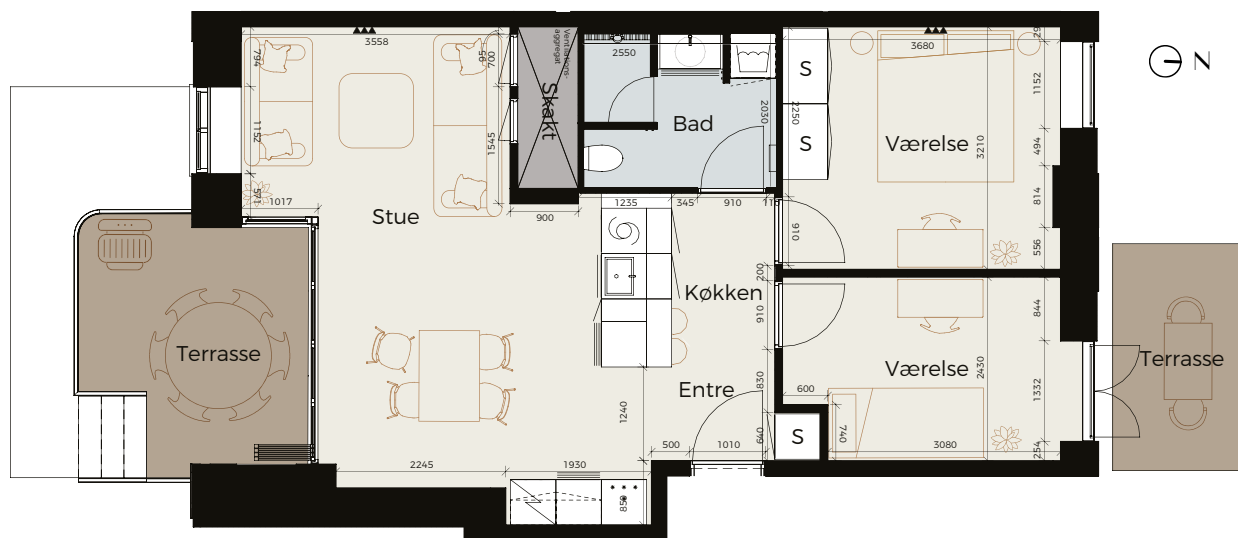
84 m² · 3 værelser

Søndre Molevej 10G, stuen, lejl. 01



SØNDRE KYST

POSTILLIONEN



- Rå betonvægge med transparent overfladebehandling
- Opvaskemaskine
- Ovn
- Køle-/fryseskab
- Vaskemaskine/Tørretumbler
- Teknik/Skakt
- Skab

1100

1m

5m



Bemærk, at de i plantegningen anførte mål fra væg til væg ikke tager højde for indsat inventar såsom skabe, køkkenelementer, indvendige trapper mv. Alle oplyste mål og arealer er foreløbige og evt. afrundet. Tekniskabe, trappekerner o.lign. kan få en anden placering eller et større omfang end vist på plantegningen. Der tages for behold for mindre ændringer i byggeriet samt konsekvenserne af den endelige kontrolopmåling af boligens areal udført af beskikket landinspektør. Der henvises i øvrigt til kobsaftalens og dennes eventuelle bilag.

Tegningsversion af 19.09.2022. Forbehold for taste- og tegningsfejl.

BOLIGTYPE Ø

117 m² · 4 værelser

Søndre Molevej 10H, stuen, lejl. 01



SØNDRE KYST

POSTILLIONEN



- Rå betonvægge med transparent overfladebehandling
- Opvaskemaskine
- Ovn
- Køle-/fryseskab
- Vaskemaskine/Tørretumbler
- Teknik/Skakt
- Skab



Bemærk, at de i plantegningen anførte mål fra væg til væg ikke tager højde for indsat inventar såsom skabe, køkkenelementer, indvendige trapper mv. Alle oplyste mål og arealer er foreløbige og evt. afrundet. Tekniskabe, trappekerner o.lign. kan få en anden placering eller et større omfang end vist på plantegningen. Der tages forbehold for mindre ændringer i byggeriet samt konsekvenserne af den endelige kontrolopmåling af boligens areal udført af beskikket landinspektør. Der henvises i øvrigt til kobsaftalens og dennes eventuelle bilag.

tegningsversion af 19.09.2022. Forbehold for taste- og tegningsfejl.

BOLIGTYPE Å

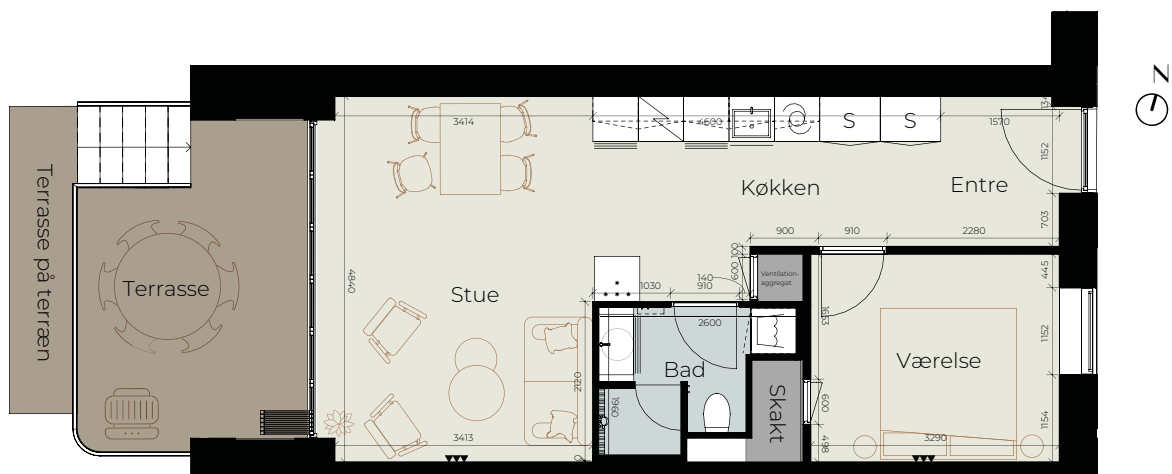
59 m² · 2 værelser

Søndre Molevej 10K, stuen



SØNDRE KYST

POSTILLIONEN



-  Rå betonvægge med transparent overfladebehandling
-  Opvaskemaskine
-  Ovn
-  Køle-/fryseskab
-  Vaskemaskine/Tørretumbler
-  Teknik/Skakt
-  Skab



Bemærk, at de i plantegningen anførte mål fra væg til væg ikke tager højde for indsat inventar såsom skabe, køkkenelementer, indvendige trapper mv. Alle oplyste mål og arealer er foreløbige og evt. afrundet. Tekniskabe, trappekerner o.lign. kan få en anden placering eller et større omfang end vist på plantegningen. Der tages forbehold for mindre ændringer i byggeriet samt konsekvenserne af den endelige kontrolmåling af boligens areal udført af beskikket landinspektør. Der henvises i øvrigt til købsaftalens og dennes eventuelle bilag.

Tegningsversion af 19.09.2022. Forbehold for taste- og tegningsfejl.